



Szemere Község Önkormányzata

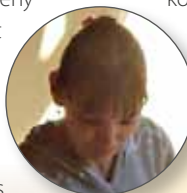
Borsod-Abaúj-Zemplén megye

**Szemere Borsod-Abaúj-Zemplén Megye
Abaúji térségében található 400 lelkes
kistelepülés, a megye északi részén a
Cserehát északi oldalán, a Bélus pa-
tak forrásvidékén helyezkedik el.**



A település legegyszerűbben a 3-as számú főútról közelíthető meg. Községünk a rendszerváltás napjától egészen 2013. január 1. napjáig önálló településként működött. Intézményhálózatunkban jelenleg Napközi Otthonos Óvodát működtetünk, melyben két csoportban 62 gyermek vesz részt az óvodai nevelésben.

A település Gondozási Központot működtet, melyben falugondnoki szolgálat, nappali ellátás, szociális étkeztetés, házi segítségnyújtás működik. Az intézmény keretein belül látjuk el a konyhai ételmezési feladatokat Szemere, Fáj és Litka települések vonatkozásában. Folyamatosan működik mezőgazdasági programunk, mely keretében sertéseket tartunk, saját tenyészállománnyal, és tojó tyúkokat is tenyésztünk. Az állatoknak 16 hektár területen termeljük meg a takarmányát. A sertések húsát és



Farkas Ferenc, polgármester

a tojást a közétkeztetésben használjuk fel. Termesztünk a takarmánynövények mellett még zöldségeket, és fóliában primőröket, szintén a közétkeztetéshez. Tésztaüzemünkben házi jellegű tésztát állítunk elő saját tojásból, szintén a közétkeztetéshez. A NFA-tól sikeresen pályáztunk 20 hektár gyümölcsös területre, melyet tartós használatra kaptunk meg. A területből kitermelt tűzifát és a hulladék fából készített faaprítékot intézményeink fűtéséhez használjuk fel. Tapasztalataink vegyesek. A lakosság jelentős része örömmel fogadta és örömmel vesz részt a programokban, persze akad, aki számára ez csak a «kötelező» 30 ledolgozott napról szól. A közfoglalkoztatás folytán önkormányzatunk elindult az önellátás megteremtésének útján. 2014 évre a legfontosabb tervünk egy konyha építése a start programon belül, illetve a korábbi programok eredményes folytatása.

Csanya Róbertné, közfoglalkoztatott

Nagyon örültem a lehetőségnek, melyet a közfoglalkoztatás nyújtott számomra és a férjem számára. A környéken nincs munkalehetőség, alig van esély elhelyezkedni a munka világában. Számomra és a családom számára sokkal könnyebb lett a mindennapi megélhetés, amióta férjemmel együtt folyamatosan részt vettünk a közfoglalkoztatásban.